



Signalgeräte mit USB-Schnittstellen



In vielen Bereichen ist es erforderlich, Betriebszustände oder Störungen mittels eines optischen Signals anzuzeigen. Da nicht immer eine SPS oder Maschinensteuerung zur Verfügung steht, werden häufig PCs zur Steuerung und Überwachung der Anlagen eingesetzt. Beispielsweise bei Kassensystemen oder Call Centern.

Die optimale Lösung bietet das Anschlusselement mit USB-Schnittstelle, welches für die Signalsäulenserien KombiSIGN 71, 72 und 40 erhältlich ist. Diese Innovation aus dem Hause WERMA wird direkt über den PC angesteuert und lässt sich daher schnell und einfach in Betrieb nehmen.



KombiSIGN 71 + 72

Anschlusselement mit USB-Schnittstelle

Maße (Ø x Höhe)	70 mm x 36 mm
Schutzart	IP 65
Befestigung	Rohrmontage
Spannungsversorgung	Über USB (5 V DC)
Spannung	24 V DC
Strombelastbarkeit ΣI_{max}	90 mA bei 24 V
Lebensdauer	Bis zu 50.000 h
Lieferumfang	Demosoftware, Treiber, Handbuch und USB-Verbindungsleitung (Länge 1,8 m), Systemanforderung siehe Handbuch

Anschlusselement **640 840 00**

Vorkonfektionierte Säule (grün, gelb, rot) **649 000 05**

Zubehör*



Fuß mit integriertem Rohr, Ø 25 mm, Kunststoff

Fuß für Rohr, Ø 25 mm, Metall

Rohr Ø 25 mm, Aluminium eloxiert, 100, 250, 400, 600, 800, 1000 mm lang

KombiSIGN 71 (rot, grün, gelb, weiß, blau)*

Dauerlichtelement

LED-Dauerlichtelement

LED-Dauerlichtelement ultrabright

Blitzlichtelement (Xenon)

LED-Blitzlichtelement

LED-EVS Element

LED-Blinklichtelement

LED-Rundumlichtelement

LED-Dauerlichtelement multicolour

KombiSIGN 72 (rot, grün, gelb, weiß, blau)*

TwinLIGHT (Dauer-/Blinklicht)

TwinFLASH (Blitz-/EVS-Licht)

Vorteile

- Direkte Ansteuerung der Signalelemente über die USB-Schnittstelle
- Ansteuerung über DLL (Dynamic Link Library) oder VCP (Virtual-COM-Port)
- Einbindung in kundenspezifische Software problemlos möglich
- Keine separate Spannungsversorgung oder zusätzliche Hardware notwendig
- Bis zu fünf Signalsäulen mit jeweils fünf Signalelementen ansteuerbar
- Schneller Einsatz (plug & play)
- Maximale Kabellänge 5 m



ClassicLOOK

DesignLOOK



KombiSIGN 40

	ClassicLOOK	DesignLOOK
Maße (Ø x Höhe)	40 mm x 59 mm	
Schutzart	IP 66/69k	
Befestigung	Rohrmontage (Adapter erforderlich)	
Spannung	5 V DC (USB)	
Stromaufnahme	500 mA	
Anschlusselement	631 810 53	631 410 53

Zubehör*



2-Ton Sirene

TwinLIGHT (Dauer-/Blinklicht), rot, grün, gelb, weiß blau

Rohrverlängerung

Adapter für Rohrmontage

Rohr Ø 25 mm, Aluminium eloxiert, 100, 250, 400 mm lang

Fuß für Rohr, Ø 25 mm, Metall

Fuß mit integriertem Rohr, Ø 25 mm, Kunststoff

USB Kabel Typ C auf Typ A 3m

Vorteile

- Ansteuerung über USB-Terminal.exe oder VCP (Virtual-COM-Port)
- Neue Demonstrationssoftware
- Einbindung in kundenspezifische Software problemlos möglich
- Keine separate Spannungsversorgung oder zusätzliche Hardware notwendig
- Bis zu drei Signalelemente ansteuerbar
- Schneller Einsatz (plug & play)
- Maximale Kabellänge 3 m



Überall, wo ein PC mit USB-Schnittstelle steht, kann die LED-Leuchte Multicolour signalisieren, sei es in der Messtechnik, an Kassensystemen, Automaten, im privaten oder industriellen Bereich.

Man schliesst die Leuchte schlicht an die USB 2.0- oder 1.1-Schnittstelle eines PCs mit Windows- oder Linux-Betriebssystem an. Nach Installation des Treibers wird die Leuchte einfachst als serielle Schnittstelle angesteuert.



LED-Leuchte Multicolour (PG29)

Maße (Ø x Höhe)	75 mm x 66 mm (eingebauter Zustand)
Befestigung	Einbaumontage für Ø 37 mm, Boden- und Rohrmontage (Zubehör)
Schutzart	IP 65
Spannungsversorgung	Über USB
Mögliche Farben	Mehr als 200.000 Farben (RGB-LED)
Spannung	5 V (USB-Anschluss)
Stromaufnahme	≤ 500 mA
Lebensdauer	Bis zu 50.000 h
Lieferumfang	Demosoftware, Treiber, Handbuch und USB-Verbindungsleitung (Länge 1,8 m), Systemanforderung siehe Handbuch
Bestell-Nr.	816 480 53

Zubehör*



Rohradapter

Fuß mit integriertem Rohr, Ø 25 mm, 110 mm lang, Kunststoff

Fuß für Rohrmontage

Fuß für Bodenmontage

Rohr Ø 25 mm, Aluminium eloxiert, 100, 250, 400 mm lang

Verdrehsicherung

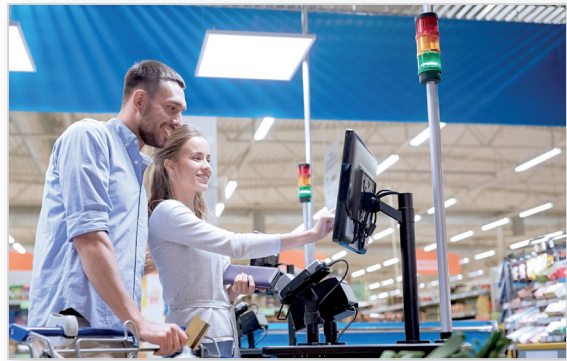
Aufbaugehäuse IP65 für 1, 2, 3 oder 4 Einbauleuchten

Vorteile

- Direkte Ansteuerung der LED-Leuchte über die USB-Schnittstelle
- Ansteuerung über DLL (Dynamic Link Library) oder VCP (Virtual-COM-Port)
- Einbindung in kundenspezifische Software problemlos möglich
- Keine separate Spannungsversorgung oder zusätzliche Hardware notwendig
- Schneller Einsatz (plug & play)
- Maximale Kabellänge 5 m
- Bis zu 200.000 Farben schnell und einfach veränderbar



Signalsäule in Call-Centern



Kassensysteme im Handel



Drucker im Office oder in der Fertigung



LED-Leuchte in Call-Centern



Öffentliche Zugangssysteme



Prüfplätze in der Fertigung

WERMA Signaltechnik GmbH + Co. KG

Dürbheimer Str. 15
D-78604 Rietheim-Weilheim
Phone + 49 74 24 95 57- 0 | Fax + 49 74 24 95 57- 44
www.werma.com | info@werma.com

WERMA Signaltechnik

Niederlassung Neuhausen am Rhf.
Rheingoldstrasse 50
8212 Neuhausen am Rheinfall
Switzerland
Phone + 41 52 674 00 60 | Fax + 41 52 674 00 66
www.werma.com | info@werma.ch

WERMA Italia S.r.l.

Via dell'Artigianato 42
29122 Piacenza
Italy
Phone +39 05 23 04 45 44
www.werma.com | info@werma.it

WERMA SARL

56, Rue Colière
69780 Mions
France
Phone + 33 4 72 22 37 37
www.werma.com | info@werma.fr

WERMA BENELUX

Poortakkerstraat 41C
9051 Sint-Denijs-Westrem
Belgium
Phone + 32 9 220 31 11
www.werma.com | info@werma-benelux.com

WERMA (UK) Ltd.

11 Regent Park
37 Booth Drive
Park Farm Industrial Estate
Wellingborough NN8 6GR
Great Britain
Phone + 44 15 36 48 69 30 | Fax + 44 15 36 51 48 10
www.werma.com | uksales@werma.co.uk

WERMA USA Inc.

1266 Oakbrook Drive, Suite A
Norcross, GA 30093 USA
Phone +1 (470) 361-0600
www.werma.com | us-info@werma.com

WERMA (Shanghai) Co., Ltd.

Building 8, No. 85, Mingnan Road, Songjiang, Shanghai, P. R. C
201613
Phone +86 (0) 21 /5774-0022 | Fax +86 (0) 21 /5774-6601
www.werma.com.cn | info@werma.com.cn